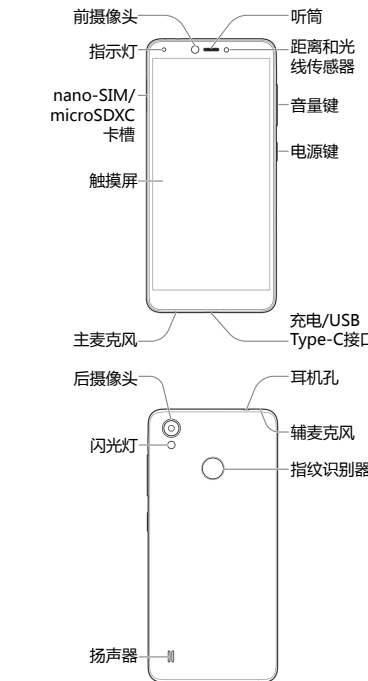


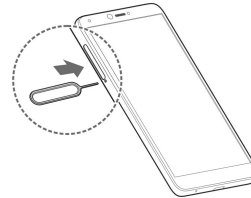
了解您的手机

您的手机支持双卡双待，且双卡槽均支持中国电信/中国联通/中国移动的4G/3G/2G网络。

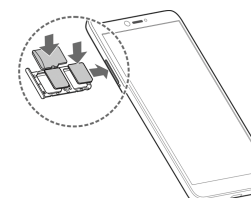


安装nano-SIM卡/microSDXC™卡

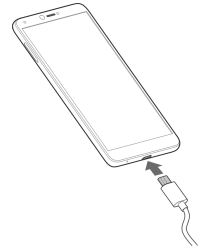
1. 请使用随机附带的顶针将nano-SIM/microSDXC卡托按箭头所示方法取出。



2. 将nano-SIM卡/microSDXC卡按箭头所示的方向和位置放入卡托，并将卡托重新插入卡槽。



为手机充电



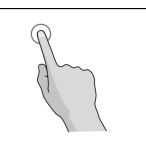
注意：
本机附带的电池为不可拆卸的内置电池，严禁拆卸后盖和电池。

说明：

- 当手机出现异常时，您可以尝试长按**电源键** 10秒以上进行重启。
- 当手机电池电量过低时，有可能出现充电状态下也不能开机的情况。此时请保持充电状态 20分钟以恢复电量。如果充电 20分钟后仍然不能开机，请与中兴售后服务中心联系。

操作触摸屏

点击：您可以通过点击来选择屏幕上的项目、打开应用、使用键盘输入或按屏幕下方的按键。

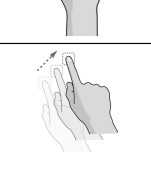


个性化设置

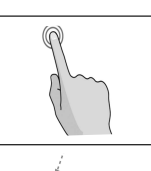
长按：持续点击该项，直到相应操作发生后再松开手指。



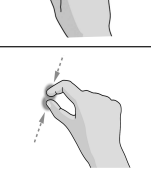
滑动：手指轻触屏幕表面并快速移动。



拖动：点击并按住某一项片刻，然后在手指不离屏幕的情况下，将手指在屏幕上移动到目标位置。



双击：在查看照片或地图时，快速点按两次可以放大查看。



双指开合：在某些应用程序中，同时将双指放在屏幕上后双指合拢可执行缩小操作，双指分开可执行放大操作。



安全事项

第一次使用该手机时，您可能需要根据个人喜好，对手机的相关功能进行简单设置，如手机铃声、音量、时间和日期、壁纸等。

要对您的手机进行简单设置，请从主屏幕点击**设置**。

- 显示 > 主题和壁纸：**设置主题、锁屏壁纸和桌面壁纸。
- 显示：**设置屏幕亮度、休眠、文字大小等。
- 声音：**设置铃声、音量、声音模式等。
- 安全与位置信息：**设置屏幕锁定方式、锁屏是否允许通知栏下拉、指纹功能等。
- 系统：**设置语言和输入法、日期和时间等。

唤醒手机

为节省电池电量，手机屏幕会在您不使用时变暗，然后关闭。您可以随时唤醒手机。

- 按**电源键**激活手机屏幕。
- 在手机屏幕上向上滑动解锁。

说明：
如果您设置了其他形式的屏幕锁，请采取相应的方式进行解锁。

日常使用

- 通话期间请勿触摸或覆盖天线区域，以免影响通话效果、耗费更多电量，从而减少通话时间和待机时间。
- 有些人在闪烁的灯光下（如看电视），容易发作癫痫或眩晕。如果您有过类似的发病史，在玩手机游戏或使用闪光灯功能前请先向医生咨询。
- 请将手机放在儿童难以触及的地方，以免儿童将其当成玩具，造成人身伤害。

请使用原装的或经厂商认可的配件。使用任何未经认可的配件，都有可能影响手机的使用性能，违反手机的保修条款以及国家关于通信终端产品的相关规定，甚至导致人身伤害。

- 清洁手机时请先关机，并使用柔软的防静电布。清洁手机表面时注意不要使用清洗剂、酒精、稀释剂或苯等化学制剂。
- 请勿将磁条卡长期接触手机，否则可能导致磁条消磁。
- 请勿将您的手机暴露在强烈日光之下，以免因过度受热而损坏。
- 请勿在高温环境或者能够产生高温的环境（例如火水器、微波炉、炙热的煮食设备或高压容器附近或内部）存放或使用手机，以免造成损坏。

- 请保持手机的干燥，避免各种液体进入手机内部，

保修政策

中兴通讯严格执行国家关于移动电话机（以下简称手机）三包服务（包括包退、包换和包修）的有关规定，为消费者提供满意的售后服务。消费者购买的手机在三包期内发生质量问题，需同时持有经销商盖章的手机三包凭证和购机发票原件至中兴通讯手机售后服务中心或授权维修网点享受免费保修服务。其他事宜按国家关于手机的三包规定执行。

- 在购买中兴手机之日起 7 日内，若手机主机出现非人为损坏的性能故障，消费者可以选择在经销商处选择退货、换货。
- 在购买中兴手机之日起 15 日内，若手机主机出现非人为损坏的性能故障，消费者可以在当地中兴通讯授权售后网点选择换货或免费保修服务。
- 在购买中兴手机之日起 3 个月内，若手机数据线、耳机出现非人为损坏的故障，消费者可以在当地中兴通讯售后网点享受免费保修服务。
- 在购买中兴手机之日起 6 个月内，若手机电池出现非人为损坏的故障，消费者可以在当地中兴通讯售后网点享受免费保修服务。
- 在购买中兴手机之日起 12 个月内，若手机主机及充电器出现非人为损坏的性能故障，消费者可以在当地中兴通讯售后网点享受免费保修服务。
- 三包期自购机发票开具之日起计算，有效期的最后一天为法定节假日时，以节假日的次日为有效期的最后一天。
- 购机发票和三包凭证是消费者享受三包权利的凭证，请妥善保管。三包凭证请填写，请勿涂改，否则无效。

保修限制条款

三包服务只针对正常使用下出现的质量问题，若出现下列情况中任何一种，将导致手机主机及配件自动失去其保修资格。

- 未经中兴通讯许可和授权，消费者擅自拆装或维修。
- 消费者自行修改手机操作系统、安装第三方手机 ROM，以及下载、上传、安装非中兴通讯指定的第三方软件致使手机出现性能故障。
- 使用非中兴通讯认证的不当配件。
- 消费者未依照手机说明书操作或其他使用不当导致的损坏。
- 消费者进行了不正确的测试、保养、调试或其他变更引起的损坏。
- 因运输、坠落、挤压及其他不可抗力（例如：地震、台风、洪水、海啸）因素导致的损坏。
- 手机及配件浸液。
- 超过三包期限。
- 主机及配件的序号（包括但不限于 SN/ESN/MEID/IMEI）标贴被撕毁或模糊不清。
- 无三包凭证及有效购机发票。
- 三包凭证与产品型号不符或凭证被涂改。
- 法律规定的其他不予保修情形。

*中兴通讯股份有限公司在法律允许的最大范围内拥有最终解释权。

保修政策

中兴通讯严格执行国家关于移动电话机（以下简称手机）三包服务（包括包退、包换和包修）的有关规定，为消费者提供满意的售后服务。消费者购买的手机在三包期内发生质量问题，需同时持有经销商盖章的手机三包凭证和购机发票原件至中兴通讯手机售后服务中心或授权维修网点享受免费保修服务。其他事宜按国家关于手机的三包规定执行。

- 在购买中兴手机之日起 7 日内，若手机主机出现非人为损坏的性能故障，消费者可以选择在经销商处选择退货、换货。
- 在购买中兴手机之日起 15 日内，若手机主机出现非人为损坏的性能故障，消费者可以在当地中兴通讯授权售后网点选择换货或免费保修服务。
- 在购买中兴手机之日起 3 个月内，若手机数据线、耳机出现非人为损坏的故障，消费者可以在当地中兴通讯售后网点享受免费保修服务。
- 在购买中兴手机之日起 6 个月内，若手机电池出现非人为损坏的故障，消费者可以在当地中兴通讯售后网点享受免费保修服务。
- 在购买中兴手机之日起 12 个月内，若手机主机及充电器出现非人为损坏的性能故障，消费者可以在当地中兴通讯售后网点享受免费保修服务。
- 三包期自购机发票开具之日起计算，有效期的最后一天为法定节假日时，以节假日的次日为有效期的最后一天。
- 购机发票和三包凭证是消费者享受三包权利的凭证，请妥善保管。三包凭证请填写，请勿涂改，否则无效。

保修限制条款

三包服务只针对正常使用下出现的质量问题，若出现下列情况中任何一种，将导致手机主机及配件自动失去其保修资格。

- 未经中兴通讯许可和授权，消费者擅自拆装或维修。
- 消费者自行修改手机操作系统、安装第三方手机 ROM，以及下载、上传、安装非中兴通讯指定的第三方软件致使手机出现性能故障。
- 使用非中兴通讯认证的不当配件。
- 消费者未依照手机说明书操作或其他使用不当导致的损坏。
- 消费者进行了不正确的测试、保养、调试或其他变更引起的损坏。
- 因运输、坠落、挤压及其他不可抗力（例如：地震、台风、洪水、海啸）因素导致的损坏。
- 手机及配件浸液。
- 超过三包期限。
- 主机及配件的序号（包括但不限于 SN/ESN/MEID/IMEI）标贴被撕毁或模糊不清。
- 无三包凭证及有效购机发票。
- 三包凭证与产品型号不符或凭证被涂改。
- 法律规定的其他不予保修情形。

*中兴通讯股份有限公司在法律允许的最大范围内拥有最终解释权。

保修政策

中兴通讯严格执行国家关于移动电话机（以下简称手机）三包服务（包括包退、包换和包修）的有关规定，为消费者提供满意的售后服务。消费者购买的手机在三包期内发生质量问题，需同时持有经销商盖章的手机三包凭证和购机发票原件至中兴通讯手机售后服务中心或授权维修网点享受免费保修服务。其他事宜按国家关于手机的三包规定执行。

- 在购买中兴手机之日起 7 日内，若手机主机出现非人为损坏的性能故障，消费者可以选择在经销商处选择退货、换货。
- 在购买中兴手机之日起 15 日内，若手机主机出现非人为损坏的性能故障，消费者可以在当地中兴通讯授权售后网点选择换货或免费保修服务。
- 在购买中兴手机之日起 3 个月内，若手机数据线、耳机出现非人为损坏的故障，消费者可以在当地中兴通讯售后网点享受免费保修服务。
- 在购买中兴手机之日起 6 个月内，若手机电池出现非人为损坏的故障，消费者可以在当地中兴通讯售后网点享受免费保修服务。
- 在购买中兴手机之日起 12 个月内，若手机主机及充电器出现非人为损坏的性能故障，消费者可以在当地中兴通讯售后网点享受免费保修服务。
- 三包期自购机发票开具之日起计算，有效期的最后一天为法定节假日时，以节假日的次日为有效期的最后一天。
- 购机发票和三包凭证是消费者享受三包权利的凭证，请妥善保管。三包凭证请填写，请勿涂改，否则无效。

保修限制条款

三包服务只针对正常使用下出现的质量问题，若出现下列情况中任何一种，将导致手机主机及配件自动失去其保修资格。

- 未经中兴通讯许可和授权，消费者擅自拆装或维修。
- 消费者自行修改手机操作系统、安装第三方手机 ROM，以及下载、上传、安装非中兴通讯指定的第三方软件致使手机出现性能故障。
- 使用非中兴通讯认证的不当配件。
- 消费者未依照手机说明书操作或其他使用不当导致的损坏。
- 消费者进行了不正确的测试、保养、调试或其他变更引起的损坏。
- 因运输、坠落、挤压及其他不可抗力（例如：地震、台风、洪水、海啸）因素导致的损坏。
- 手机及配件浸液。
- 超过三包期限。
- 主机及配件的序号（包括但不限于 SN/ESN/MEID/IMEI）标贴被撕毁或模糊不清。
- 无三包凭证及有效购机发票。
- 三包凭证与产品型号不符或凭证被涂改。
- 法律规定的其他不予保修情形。

*中兴通讯股份有限公司在法律允许的最大范围内拥有最终解释权。

中兴通讯移动电话三包凭证

(售机单位存根联) 编号:

产品信息	主机型号		机身号	
	产地		进网标志 扰码号	
	标准电池型号		序号	
	加厚电池型号		序号	
	旅行充电器型号		序号	
座式充电器型号		序号		
用户信息	用户姓名		用户地址	
	联系电话		邮编	
售机信息	售机单位		购机地址	
	联系电话		邮编	
	购机日期		凭证号码	

备注:

1. 此证经中兴通讯授权售机单位盖章方可生效(售机单位盖章)。
2. 详情请参阅网页保修条例。
3. 以中兴通讯公司或其授权的维修网点开具的维修单作为维修记录,请用户妥善保管。

(贴条码处)

中兴通讯移动电话三包凭证

(回执联) 编号:

产品信息	主机型号		机身号	
	产地		进网标志 扰码号	
	标准电池型号		序号	
	加厚电池型号		序号	
	旅行充电器型号		序号	
座式充电器型号		序号		
用户信息	用户姓名		用户地址	
	联系电话		邮编	
售机信息	售机单位		购机地址	
	联系电话		邮编	
	购机日期		凭证号码	

备注:

1. 此证经中兴通讯授权售机单位盖章方可生效(售机单位盖章)。
2. 详情请参阅网页保修条例。
3. 以中兴通讯公司或其授权的维修网点开具的维修单作为维修记录,请用户妥善保管。

(贴条码处)

中兴通讯移动电话三包凭证

(用户存根联) 编号:

产品信息	主机型号		机身号	
	产地		进网标志 扰码号	
	标准电池型号		序号	
	加厚电池型号		序号	
	旅行充电器型号		序号	
座式充电器型号		序号		
用户信息	用户姓名		用户地址	
	联系电话		邮编	
售机信息	售机单位		购机地址	
	联系电话		邮编	
	购机日期		凭证号码	

备注:

1. 此证经中兴通讯授权售机单位盖章方可生效(售机单位盖章)。
2. 详情请参阅网页保修条例。
3. 以中兴通讯公司或其授权的维修网点开具的维修单作为维修记录,请用户妥善保管。

(贴条码处)

以免造成损坏。

- 请勿乱扔、敲打手机,以免损坏手机屏幕及内部电路板。
- 请勿与其他不配套的设备连接。
- 请勿拆卸手机。
- 请勿在充电时长时使用手机。
- 请勿将易燃、易爆物品与手机放在一起,以免发生危险。
- 禁止将手机放在高温下或丢入火中,以免引起爆炸。

交通安全

- 驾车时请遵照相关交通法规,请勿使用手机。
- 汽车的电子设备可能因手机的无线电干扰出现故障,如果出现了异常情况,请与其制造商咨询使用手机的限制条件。
- 请勿将手机放在汽车安全气囊上方或安全气囊展开后能够覆盖的区域内。
- 请遵守航空公司的相关规定,在禁止使用手机的区域及时间段内,请勿使用手机。必要时,请关闭手机。

医疗设备

- 在医院或疗养院等有特殊要求的场所,请遵守规定注意手机的使用限制,及时关闭手机。
- 手机的无线电波可能会对部分医疗设备造成影响,例如心脏起搏器、植入耳蜗、助听器,手机与这些医用设备之间应保持至少20厘米的距离。如果出现了异常情况,请与其制造商咨询使用手机的限制条件。

易燃易爆区域

- 在进入因潜在因素可能引起爆炸的区域之前(如加油站、油料仓库、化学工厂等),如果手机不是专门为这种区域使用而设计的,请您关闭手机。
- 在这类区域,请勿使用手机、安装电池、给手机充电,因为在这些环境中,火花可能引起爆炸或火灾,造成人身伤害。
- 为了避免干扰爆破作业,在爆炸区的电雷管附近,以及贴有关闭手机等类似标语指示的地方,请遵守相关规定关闭手机。

电子设备

- 使用包括手机在内的射频设备可能会对一些屏蔽性能不好的电子设备造成干扰,如机动车辆中的某些电子系统,必要时使用手机前请咨询该设备制造商。
- 在电视、电话、收音机和个人计算机等电器设备附近使用手机可能会引起干扰。

充电器的使用

- 为提高充电效率和保证充电安全,请使用220V交流电。
- 禁止使用短路充电器,否则会引起触电、冒烟和充电器损坏。
- 请勿在电源线损坏的情况下使用充电器,否则可能会导致起火和触电。
- 请勿把盛水的容器等放在充电器旁,以免水溅出造成充电器过热、漏电和故障。
- 请勿拆卸或改装充电器,否则会导致人身伤害、触电、起火或充电器损坏。

- 请勿在浴室等高湿度的地方使用充电器,否则会导致触电、起火或充电器损坏。
- 请勿用湿手接触充电器、电线和电源插座,否则可能会导致触电。
- 不要将重物放在电线上或试图改装电源线,否则可能会导致触电或起火。
- 在清洁和维护前请先将电源插头从插座里拔出。拔插头时要抓住充电器,硬拉电源线会损坏电源线,可能引起触电或起火。
- 请勿在下列地方充电:阳光过强温度过高的地方;潮湿、多灰的地方或振动大的地方(容易引起故障)。
- 充电仅能在0°C至45°C的温度范围内正常进行。

免责声明

- 在任何情况下,对于伴随手机的使用而带来的任何损失(包括未依照手机说明书使用而导致的损失),诸如:公司利润的损失、信誉损失、营业中断、或存储数据的丢失/改变等,以及因此导致的任何特别的、意外的、连带的或间接的损失,中兴通讯不承担任何责任。
- 对由于不当使用非中兴通讯指定的通讯硬件或软件而导致的损失,以及自定义操作系统更新带来的安全性威胁,中兴通讯不承担任何责任。
- 对于通过手机获得的信息、资料、文件、第三方软件或其他产品与服务,中兴通讯不提供任何形式的保证与技术支持责任,且对于用户对这些信息、资料、文件或其他产品与服务的使用,不承担任何责任。

- 自行修改手机操作系统、安装第三方手机ROM,以及下载、上传、安装非中兴通讯指定的第三方软件程序,可能会导致手机受到安全威胁,出现性能故障、丢失用户数据、应用程序无法使用等异常,上述操作将会使得手机失去保修资格。
- 本说明书的内容按“现状”提供。除非适用法律另有规定,否则中兴通讯不对本文档的准确性、可靠性和内容做出任何类型的、明确的或默许的保证。
- 手机说明书中的图片及文字信息仅供参考,准确信息请以实际产品为准。如有内容更新,将会编入新版文档中,中兴通讯保留最终解释权。
- 手机的可用功能和附加服务可能因设备、软件或服务提供商而异。
- 手机说明书描述的手机功能、产品特性,取决于移动网络服务提供商以及您安装的软件。因此手机说明书中的描述内容可能与您购买的手机或附件并非完全一致。
- 手机说明书中涉及手机的日常使用都是基于手机的默认设置。
- 收发信息、使用数据网络进行上传和下载、进行自动同步或使用定位服务都可能产生其他费用。如欲避免产生额外费用,需选择合适的数据流量套餐,请联系移动网络服务提供商。

SAR

手机电磁辐射吸收率(SAR)最大值为 2.0 W/kg,符合国家标准GB21288-2007的要求。

更多服务和产品信息

您可以通过以下方式获得更多服务及产品信息:

- 获取手机说明书、软件更新支持及其他自助服务,请访问中兴手机官方网站(www.ztedevice.com)。
- 购买中兴手机及配件,请访问中兴手机商城(www.myzte.com)。
- 获取或分享玩机经验,请访问并加入星星论坛(www.myzte.cn)。
- 下载手机应用软件,请访问中兴应用商店(apps.ztms.com)。
- 售后服务热线
+86-755-2677 9999; 400-880-9999
- 其他联系方式
扫描下方二维码,关注中兴手机
(zte-smart)及中兴终端客服微信公众号(ZTE4008809999),可获得更多手机使用及售后支持信息。



中兴手机



中兴终端客服

中兴通讯产品有害物质含量状态说明表

部件名称	有毒有害物质或元素					
	铅(Pb)	汞(Hg)	镉(Cd)	六价铬(Cr(VI))	多溴联苯(PBB)	多溴二苯醚(PBDE)
液晶显示组件	○	○	○	○	○	○
主板	×	○	○	○	○	○
外壳	○	○	○	○	○	○
附件	×	○	○	○	○	○

本表格依据SJ/T 11364 的规定编制。

○: 表示该有毒有害物质在该部件所有均质材料中的含量均不超过GB/T 26572标准规定的限量要求。

×: 表示该有毒有害物质至少在该部件的某一均质材料中的含量超出GB/T 26572标准规定的限量要求。

说明:

- 本表显示中兴通讯股份有限公司供应的本型号产品可能包含这些物质,但这些信息可能随着技术发展而不断更新。
- 本品标有“×”的原因是:现阶段没有可供替代的技术和部件,且符合国家《电器电子产品有害物质限制使用管理办法》法规要求。
- 本表中部件定义的解释权归属中兴通讯股份有限公司。

右图为本型号产品的环保使用期限标志,某些可更换的零部件会有一个不同的环保使用期(例如:电池单元模块)贴在其上。此环保使用期限只适用于产品是在产品手册中所规定的条件下工作。



法律声明

版权所有 © 中兴通讯股份有限公司 2018

本资料著作权属中兴通讯股份有限公司所有。未经著作权人书面许可,任何单位或个人不得以任何方式摘录、复制或翻译。

侵权必究

对本手册中的印刷错误及与最新资料不符之处我们会及时改进。这些改动不再事先通知,但会编入新版手册中,中兴通讯保留最终解释权。

本手册中的图片仅为示意图,如果图片和实物不一致,请以实物为准。有关手机结构、电池与充电器的其他相关参数请参见实物。根据你所购买产品的型号及功能不同,随机附带的配件会有所不同,请以包装盒内实物为准。

商标声明

- ZTE中兴和 ZTE 是中兴通讯股份有限公司的注册商标。
- microSDXC标志 是属于SD-3C有限责任公司的商标。
- 骁龙 是Qualcomm Technologies, Inc.的产品。Qualcomm和Snapdragon是Qualcomm Incorporated在美国和其他国家/地区的注册商标。骁龙是Qualcomm Incorporated的商标。均经过使用许可。
- 本说明书中出现的其他产品名称、公司名称、服务名称的商标及所有权由其各自的所有人拥有。

型号: ZTE A0722 CMIIT ID: *****
查询路径: 设置 > 系统 > 关于手机 > 认证信息

版本号: R1.0
发布日期: 2018-04-02
物料代码: 079584509907

