

nubia Pad 3D

3Dアプリケーション(Leia App)クイックガイド

はじめに

初期設定

1. 電源を入れると「Hello」の画面が表示され、言語選択メニューから「日本語」を選択し「開始」をタップします。
2. インターネットアクセスとしてWi-Fiに接続します。
3. アプリとデータのコピー
 - ・以前のAndroidデバイスからデータを転送する場合は、「次へ」をタップし、画面上の指示に従って設定します。
4. Googleサービスの設定
 - ・Googleアカウントを接続するか、接続するためのアカウントを作成し、接続後は画面上の指示に従って設定します。
5. 端末のセキュリティとして、顔認証、指紋認証、パスワードを画面上の指示に従って設定します。
6. nubia Pad 3Dプライバシーポリシーに同意します。
7. Leiaサービスの設定
 - ・「Leia Inc.」の画面の「次へ」をタップし、Google Chromeの利用規約に同意してGoogleアカウントの同期をオンにします。
 - ・Leiaアカウントでサインインするか、サインインするためのアカウントを作成します。
 - ・「Leia FaceTracking」に承諾します。
 - ・「nubia Pad 3Dの使用を開始する」をタップします。これでセットアップが完了します。

3Dアプリケーション(Leia App)の更新

3Dアプリケーションの各Leia Appは、ホーム画面上にはアイコン表示がありますが、プレインストールされておきませんので、各Leia Appの更新をします。

- ・「Leia Appstore」を起動し、画面の下にある「ライブラリ」をタップします。
- ・ライブラリ内にある「利用可能なアップデート」にある3DアプリケーションのLeia Appの「更新」を各々タップし、各アプリケーションを更新します。更新中は、アプリケーションはご利用いただけません。
- ・各Leia Appの更新が完了すると、「更新が完了しました」とお知らせが届きます。

3Dアプリケーションの概要



LeiaPlayer

LeiaPlayer は、3Dライトフィールドメディアを表示、整理、編集できるシンプルかつ強力なアプリケーションです。



LeiaViewer

LeiaViewer は、没入型のライトフィールド環境で 3D モデルを表示および強化するためのホームです。モデルの深さと外観を正確に調整し、快適な表示とコンテンツ作成エクスペリエンスを実現する動的な背景を作成できます。



LeiaTube

LeiaTubeは、YouTube、Vimeoなどのストリーミングサービスからのビデオをリアルタイムで自動変換するように設計されたアプリケーションです。



LeiaCam

LeiaCam は、タップするだけで 3D ライトフィールドの写真やビデオを撮影できます。



LeiaChat

LeiaChat は、(デジタルアバターではなく) 本物の3Dチャットを提供するアプリケーションです。



LeiaFrame

LeiaFrame は、nubia Pad 3Dを、ライトフィールド画像のスライドショーを再生できる美しいデジタルフォトフレームに変えるという素晴らしい機能を提供するシンプルなアプリケーションです。



LeiaDream

LeiaDream は、いくつかの簡単な単語で、テキストからAIアートを生成し、そのAIアートを3Dに変換します。



LeiaPix

LeiaPix は、世界初の3Dソーシャルネットワークです。3Dコンテンツをクリエイターのアクティブなコミュニティに接続して共有します。



LeiaAppstore

LeiaAppstore は、すべての3Dアプリ、ゲーム、エクスペリエンスが揃うワンストップ ショップです。ここでは、Leiaの組み込みアプリと3Dエコシステムを探索、ダウンロード、更新できる唯一の場所です。



LeiaFlix

LeiaFlix は、スタジオ映画をnubia Pad 3Dに直接ストリーミングできる映画レンタルシステムです。

※LeiaFlix は、米国限定のアプリケーションです。

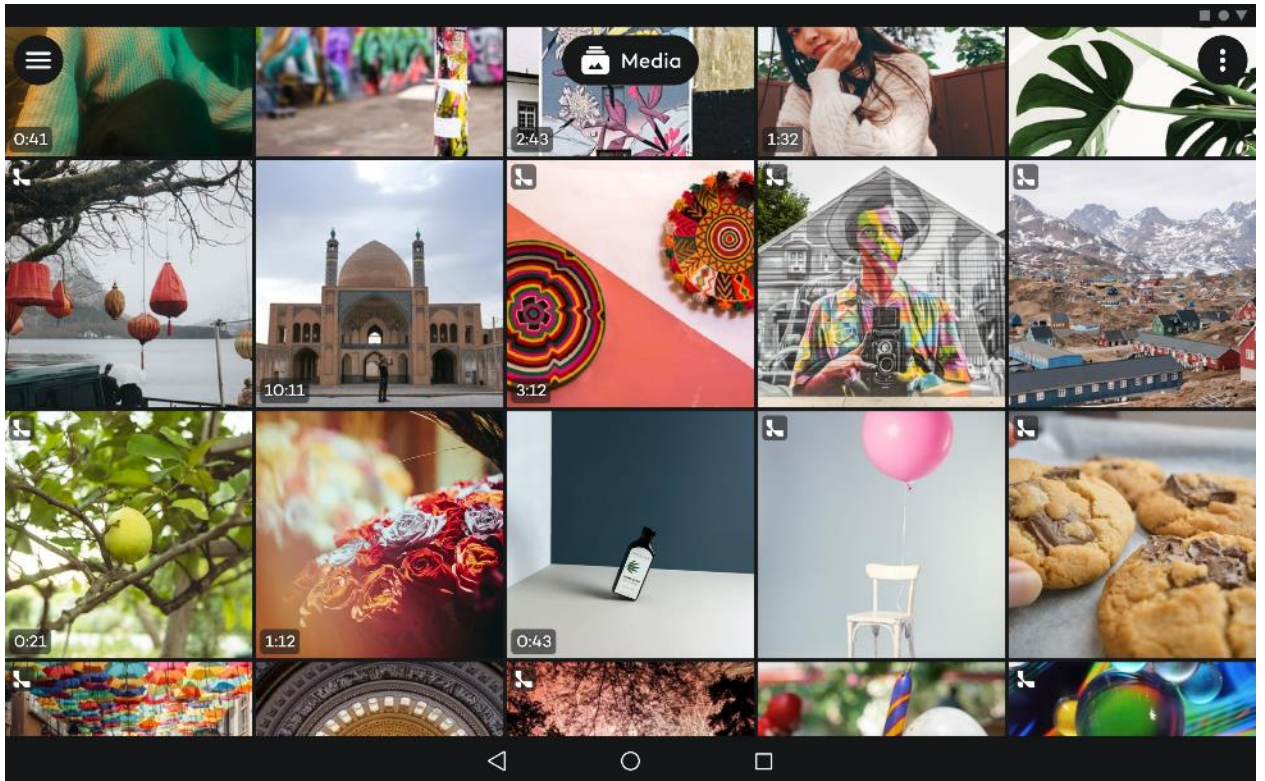


LeiaPlayer

LeiaPlayer を使用する

LeiaPlayer は、3D ライトフィールド メディアを表示、整理、編集できるシンプルかつ強力なアプリケーションです。

LeiaPlayer を起動



LeiaPlayerを起動すると、メディアギャラリーが表示されます。

アプリは「Media」に直接起動するため、最近使用した画像やビデオを簡単に見つけることができます。「Media」には、写真、ムービー、ダウンロードフォルダーにあるすべての画像とビデオ、およびLeiaPlayerのファイルブラウザーに移動して開いたファイルが表示されます。

「Media」タブ内でファイルを選択し、[メディアから選択項目を削除]を選択すると、「Media」タブからファイルを簡単に削除できます。

また、LeiaPlayer のファイル ブラウザでファイルを見つけて [選択範囲をメディアに追加] を選択することで、デバイス上のファイルを「Media」タブに簡単に追加することもできます。

初めてLeiaPlayerを開いた場合は、3Dライトフィールドコンテンツがどのように見えるかインスピレーションを提供するため、いくつかのメディアがプリロードされています。

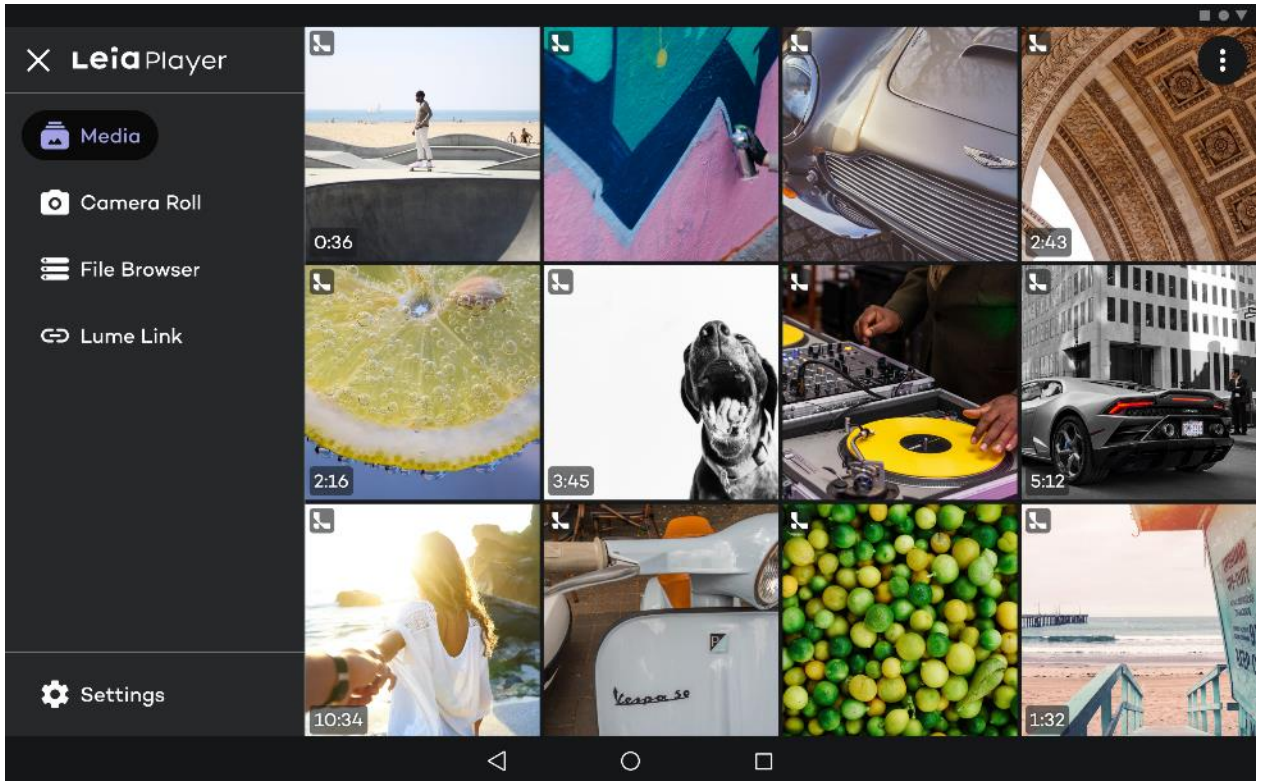
※メディアは、写真、ムービー、およびダウンロードフォルダーの最上位にある写真とビデオを自動的に追加しますが、リストされたフォルダー内にあるネストされたフォルダーにはファイルを自動的に追加しません。

ナビゲーションメニュー

メニューボタン

左上のメニューボタンをタップして、ナビゲーションメニュードロワーにアクセスします。

ここから、LeiaPlayer のさまざまなファイルギャラリー間を移動できます。



「Media」の下のドロワーメニューを下に移動すると、「Camera Roll」、「FileBrowser」、「Lume Link」、「Settings」が表示されます。

Media(メディア)

これは、LeiaPlayerのデフォルトのブラウジング エクスペリエンスです。

[メディア] タブでは、デバイス上のメディアが 1つの使いやすい場所に集約されます。

デフォルトでは、写真、ムービー、ダウンロード フォルダー内のすべての画像ファイルとビデオ ファイルがここに表示されます。

ただし、LeiaPlayerファイルブラウザで開いた他のファイルや、[選択範囲をメディアに追加] を使用して追加したメディアも自動的にメディアに表示されます。

左上のメニューボタンをタップして、ナビゲーションメニュードロワーにアクセスします。

ここから、LeiaPlayer のさまざまなファイルギャラリー間を移動できます。

Camera Roll(カメラロール)

カメラロールは、LeiaCamで撮影したものも含め、デバイス上のカメラ アプリを使用して撮影したすべての写真とビデオが含まれるフォルダーです。

File Browser(ファイルブラウザ)

このセクションには、デバイスのファイルシステム全体が表示されます。

LeiaPlayerファイル ブラウザは、Androidの標準的なファイル閲覧パラダイムに従います。ファイルブラウザにはデバイス上のフォルダーが表示され、これらのフォルダーにはサブフォルダーが含まれています。

「ピクチャ」フォルダをタップすると、その中に含まれる「スクリーンショット」サブフォルダが、ピクチャフォルダに既に存在するメディアと並んで表示されます。

このフォルダー構造を維持して、コンピューターまたは別のアプリからnubia Pad 3D上またはnubia Pad 3D上でファイルを移動するときに、ファイルがどこにあるかを簡単に理解できるようにしています。

Lumi Link(Lumiリンク)

Lumiリンクは、LeiaLinkアプリの機能で、モバイルデバイスからnubia Pad 3Dに画像を送信し、Lightfield 3Dに変換済みのLeiaPlayerで画像を待機させることができます。

Lumiリンクを使用するには、Leiaアカウントを使用してログインし、モバイルデバイスにインストールされているLeiaLinkアプリにリンクする必要があります。

Settings(設定)

LeiaPlayer の「設定」タブでは、機能のオン/オフを切り替えたり、LeiaPlayerエクスペリエンスをカスタマイズしたりできます。

ヒント

nubia Pad 3Dにメディアを追加

nubia Pad 3Dにメディアを追加するには、インターネットからファイルをダウンロードしたり、別のnubia Pad 3Dユーザーから3Dライトフィールド写真やビデオを取得したりするなど、さまざまな方法があります。

コンピューターからnubia Pad 3Dにメディアを追加してLeiaPlayerで体験するには、MacOSでAndroid File Transferを使用するか、nubia Pad 3DをPCに接続してコンピューターからnubia Pad 3Dにファイルを移動します。その後、LeiaPlayerでそれらが表示できます。

自動3D変換

LeiaPlayerでは、すべての2Dまたは3Dコンテンツを3Dで表示できます。

3Dコンテンツの場合は一目瞭然ですが、2D画像やビデオの場合は少し異なります。

それでも、レイアライトフィールドボタンをタップするのと同じくらい簡単です。

- **2D 画像:** LeiaPlayer で全画面表示になるように 2D 画像を開きます。View Switcherの左下隅にあるLeiaロゴをタップし、3Dの新しい LIF形式バージョンの画像をタップします。これで、元の2Dイメージと新しい3D LIFイメージの2つのファイルができました。
- **2Dビデオ:** 2DビデオをLeiaPlayerで全画面表示できるように開きます。ビュースイッチャーの左下隅にあるLeiaロゴをタップすると、数秒間のバッファリングの後、ビデオが3Dで再生されるのが表示されます。2D ビデオ ファイルを3Dで表示したい場合は、次の手順をもう一度実行してください。

省略記号ボタン

省略記号ボタンは、通常アプリの右上隅に表示される3つの縦方向のドットです。

省略記号メニューは、アプリ内の現在の場所のコンテキストに応じて変化します。

標準のギャラリービューを使用している場合は、省略記号ボタンを押すと表示オプションが開きます。

これらの表示オプションは、一括選択モードなどの他のモードでも使用できる場合があります。

「View Options」メニュー内で使用できるオプションは次のとおりです。

- **Lightfield / 2D:** ライトフィールドメディアファイルのみ、2Dメディアファイルのみ、またはその両方を表示します。
- **Media type:** 画像のみ、ビデオのみ、または両方を表示します。
- **Sort By:** 作成日、変更日、ファイル名、ファイルサイズ、解像度、または昇順、降順で並べ替えられます。

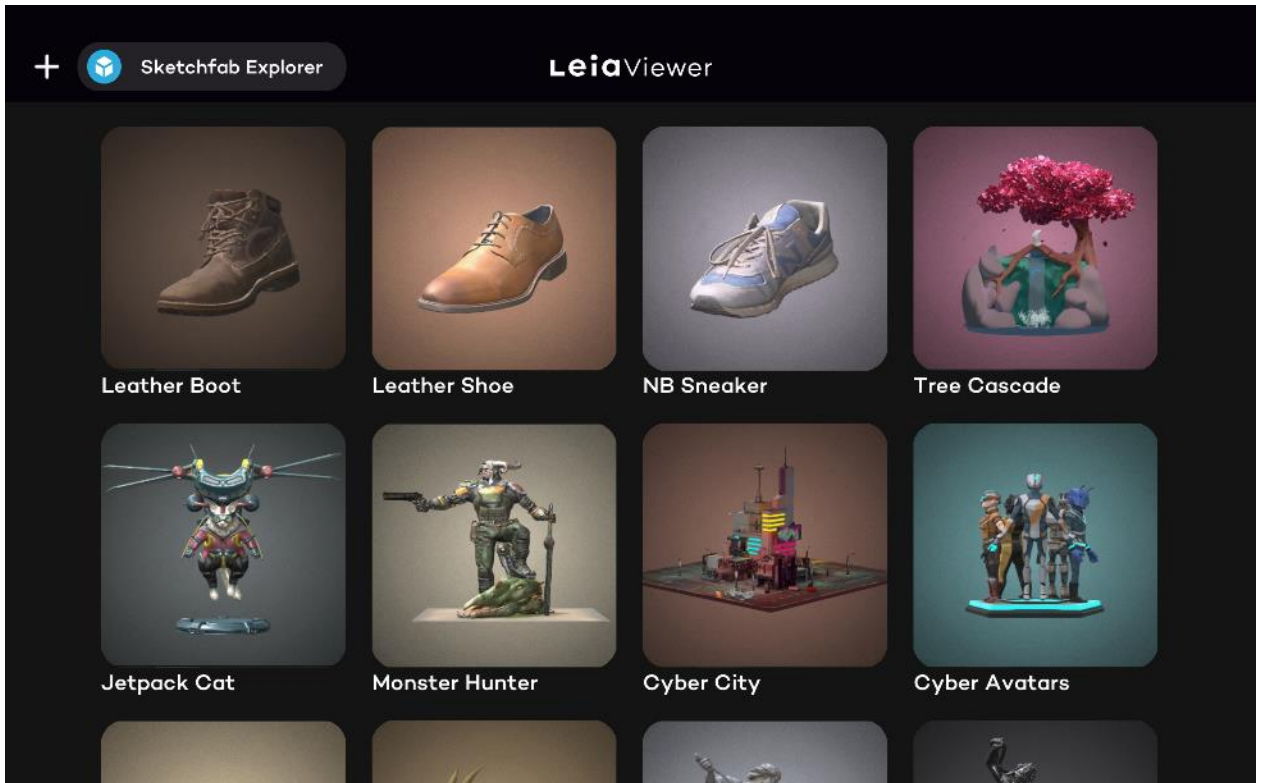


LeiaViewer

LeiaViewer を使用する

LeiaViewer は、没入型のライトフィールド環境で 3D モデルを表示および強化するためのホームです。モデルの深さと外観を正確に調整し、快適な表示とコンテンツ作成エクスペリエンスを実現する動的な背景を作成できます。

LeiaViewer を起動



LeiaPlayerを起動すると、ホーム画面が表示されます。

ホーム画面には、デバイスでローカルに保存されているか、SketchFabエクスプローラーを介して一時ストレージに保存されているかに関係なく、デバイスで開いているすべてのモデルが表示されます。キャッシュをクリアするまで、開いたモデルは常にここに表示されます。キャッシュをクリアすると、ホーム画面は空になります。

サポートされているファイルの種類

LeiaViewerは次のファイル タイプをサポートしています。

STL / FBX / OBJ / GLB / GLTF

モデルビューワ

サムネイルをタップしてデバイスまたはSketchfab Explorerからモデルを開くと、そのモデルがLeia Viewerのモデルビューワで表示されます。



3D深度スライダー

- ・UI の左側にあるスライダーは視差値を制御します。
- ・スライダーを上動かすと、モデルの奥行き効果が増加します。

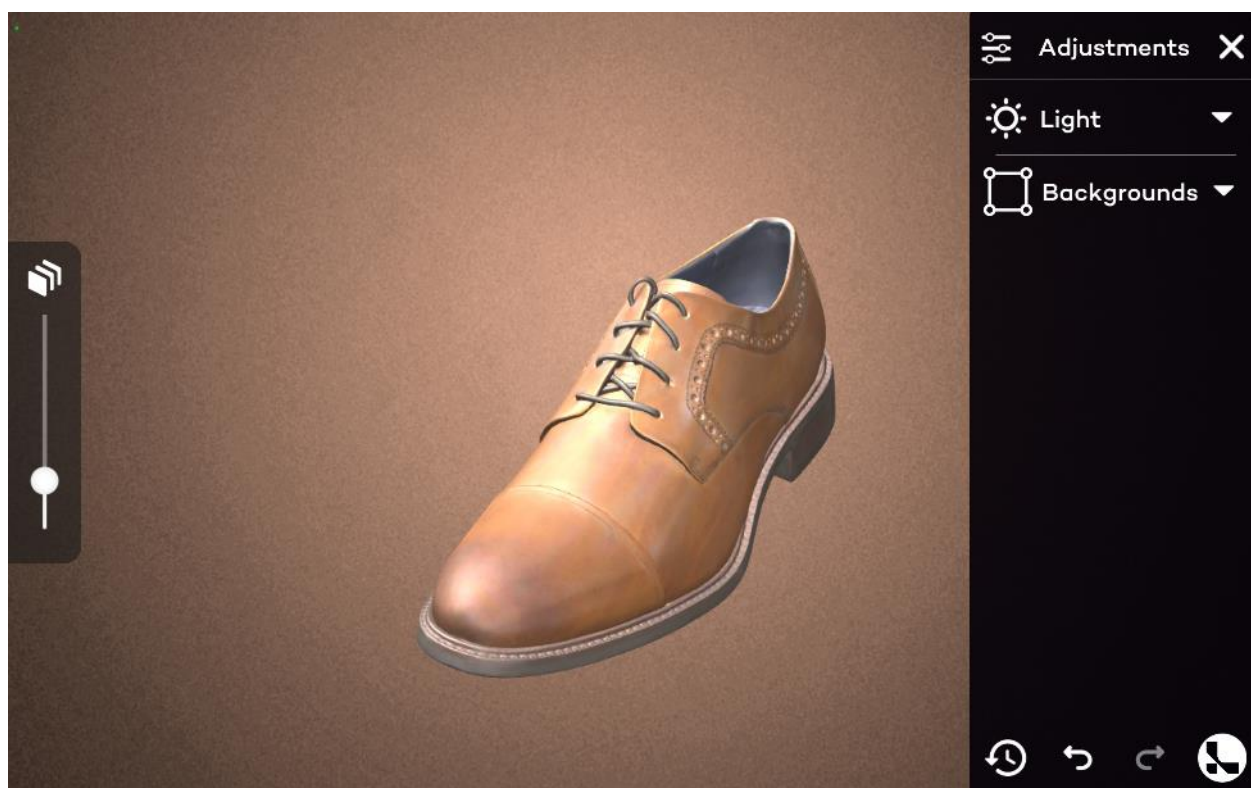
ライトフィールド／2Dスイッチ

- ・デフォルトではライトフィールドビューが有効になっており、モデルを3Dで見ることができます。
- ・2Dボタンをタップすると、モデルが通常の2Dで表示されます。
- ・2Dモードでは、3D深度スライダーがUIに表示されません。

アニメーション

- ・アニメーション アイコンをタップして、利用可能なすべてのアニメーションのメニューを開きます。

Adjustments(環境調整)



Light

- ・明るさスライダーは、モデルに当たる光の強度を増加させます。
- ・回転Xスライダは、X軸上のライトの位置を移動します。
- ・回転Yスライダは、Y軸上の光源の位置を移動します。
- ・カラーセクターは、モデルの色を調整します。
- ・明るさスライダーを大きくすると、選択した色の彩度が高くなります。

Backgrounds

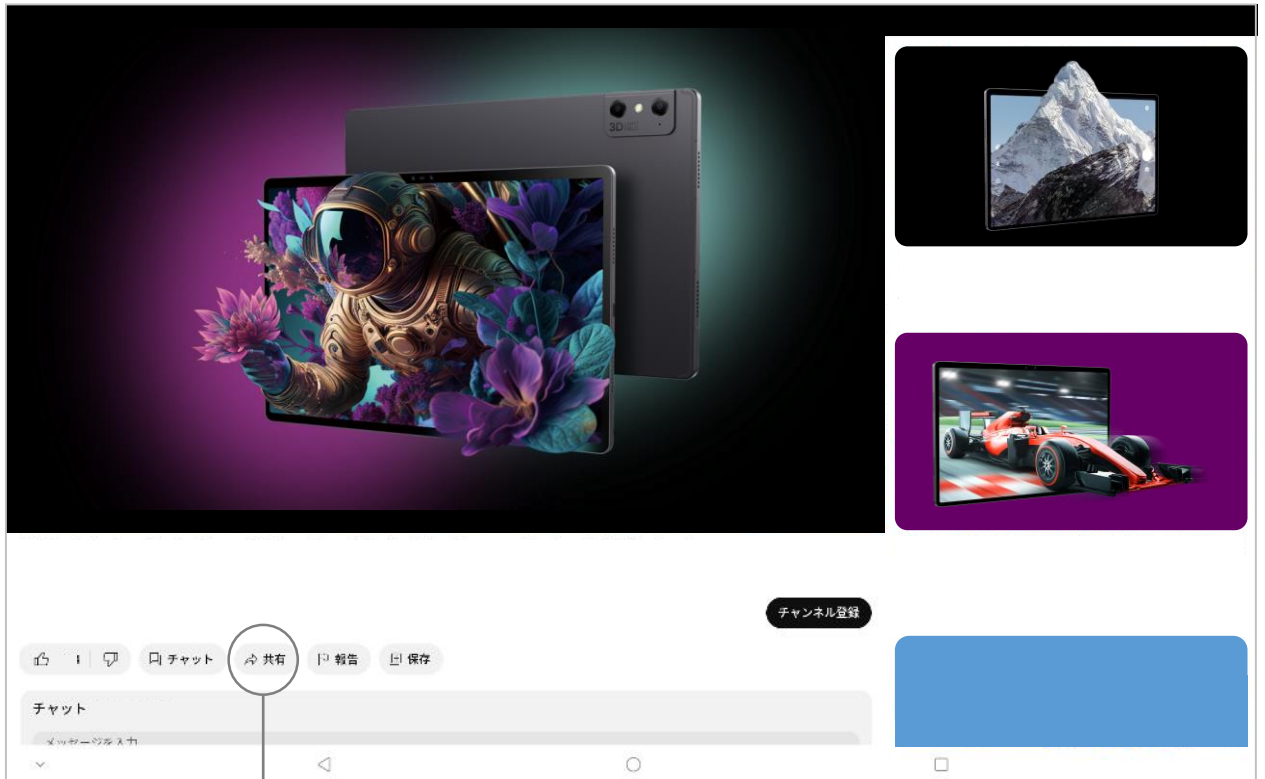
- ・5種類の背景色に変更できます。



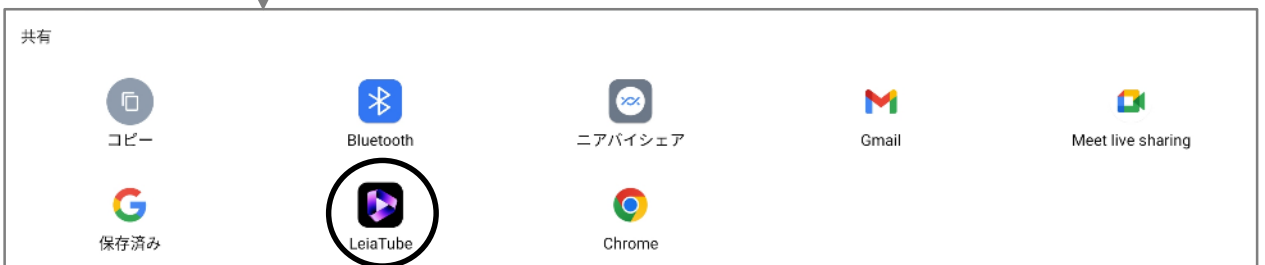
LeiaTube を使用する

LeiaTubeは、YouTube、Vimeoなどのストリーミングサービスからのビデオをリアルタイムで自動変換するように設計されたアプリケーションです。

LeiaTube の使い方



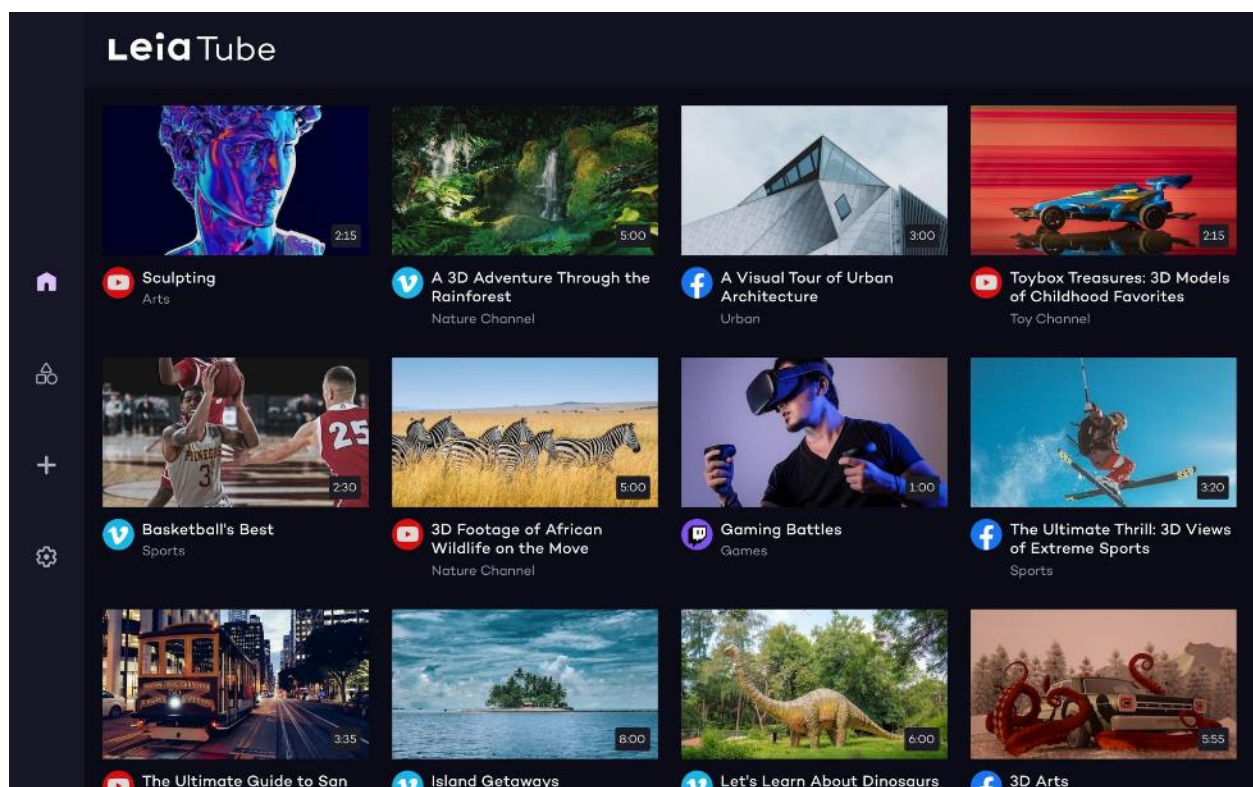
※画像はイメージです。



ビデオを変換するには、選択したストリーミング サービスからビデオを選択し、「共有」ボタンをタップして、LeiaTube アイコンをタップします。

ビデオはLeiaTubeで自動的に変換され、nubia Pad 3Dのライトフィールドモードで再生されます。

LeiaTube の起動



LeiaTubeを起動すると、最も没入感のある3D効果を備えた注目のコンテンツリストが表示されます。カテゴリーを介して閲覧できます。



LeiaCam

LeiaCam を使用する

LeiaCam は、タップするだけで 3D ライトフィールドの写真やビデオを撮影できます。

LeiaCam を起動



LeiaPlayerを起動すると、3Dの写真撮影モードが開きます。

写真撮影

- ・左上隅の3D深度プレビューを使用して、白いキャプチャボタンをタップして写真を撮ります。
- ・3フィートから20フィート離れた場所にあるオブジェクトの写真撮影が効果的です。

カメラスイッチ

- ・カメラ切り替えボタンをタップして、フロントカメラとリアカメラを切り替えます。

プレビュー画像

- ・右下隅にある画像プレビュー アイコンをタップして、LeiaPlayerで画像を表示します。

ビデオ撮影

- ・写真／ビデオ切り替えボタンをタップしてビデオキャプチャモードに変更します。
- ・左上隅の3D深度プレビューを使用して、白と赤のキャプチャボタンをタップしてビデオを撮影します。

LeiaCamの設定

3D深度プレビュー

- ・デフォルトでは、3D深度プレビューはオンです。
- ・3D深度ボタンをタップすると、3D深度プレビューはオフになります。

フラッシュ

- ・デフォルトでは、カメラのフラッシュはオフになります。
- ・フラッシュオフアイコンをタップすると、フラッシュオン、フラッシュオフ、自動フラッシュの3つのオプションが表示されます。
- ・フラッシュアイコンをタップしてフラッシュをオンにします。
- ・「A」の付いたフラッシュアイコンをタップして自動フラッシュをオンにします。

ズーム

- ・ズームボタンをタップすると、ズームスライダーが表示されます。
- ・ズームスライダーでズームを調整します。

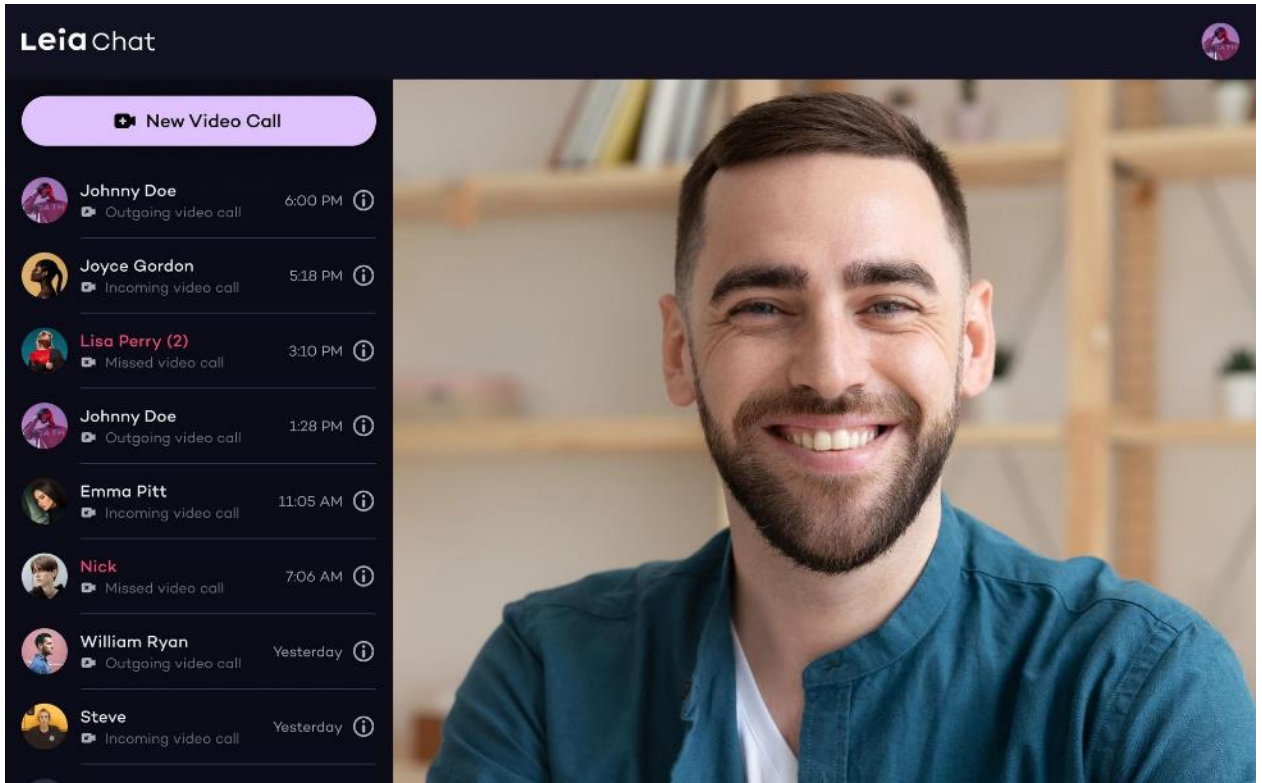


LeiaChat

LeiaChat を使用する

LeiaChat は、(デジタルアバターではなく) 本物の3Dチャットを提供するアプリケーションです。

LeiaChat を起動



- Leiaアカウントを作成しログインします。
- 連絡先にメール アドレスを追加します。

ビデオチャット

- 「New Video Call」をタップし、通話したい相手を検索し、呼び出します。

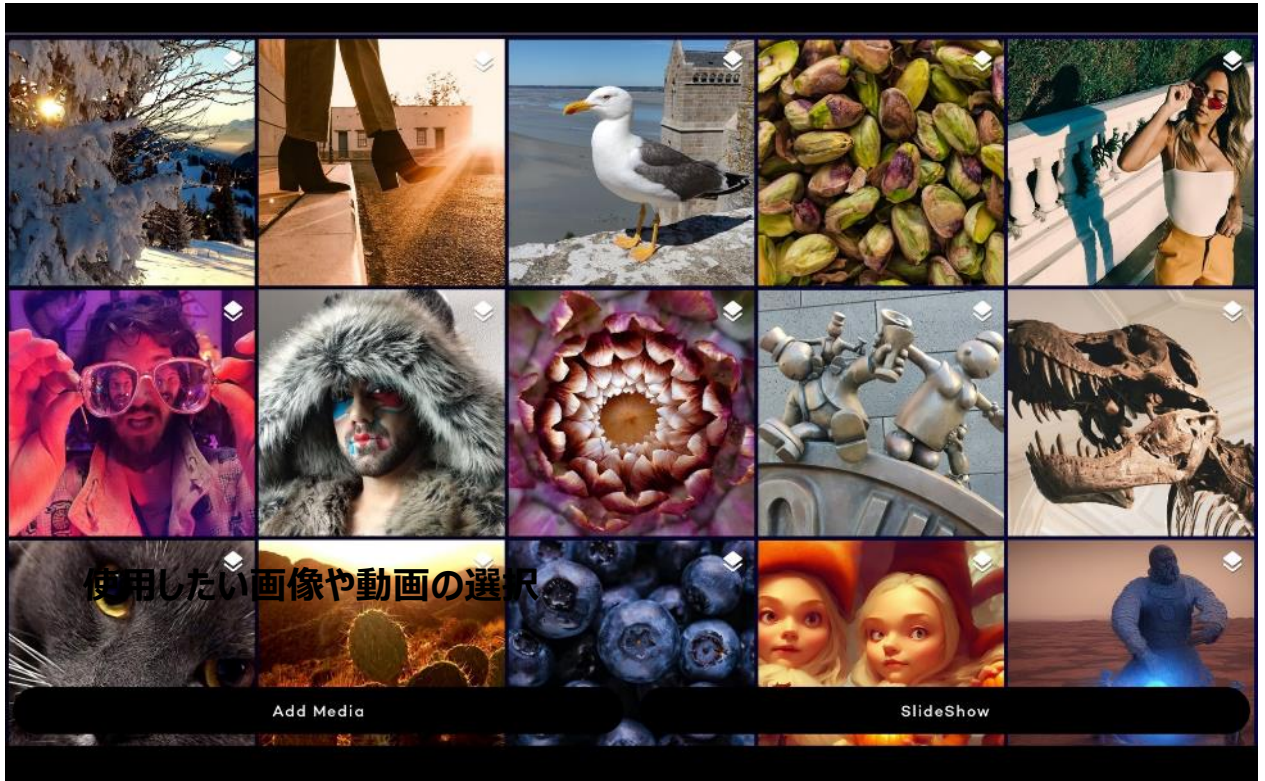


LeiaFrame

LeiaFrame を使用する

LeiaFrame は、nubia Pad 3Dを、ライトフィールド画像のスライドショーを再生できる美しいデジタルフォトフレームに変えるという素晴らしい機能を提供するシンプルなアプリケーションです。

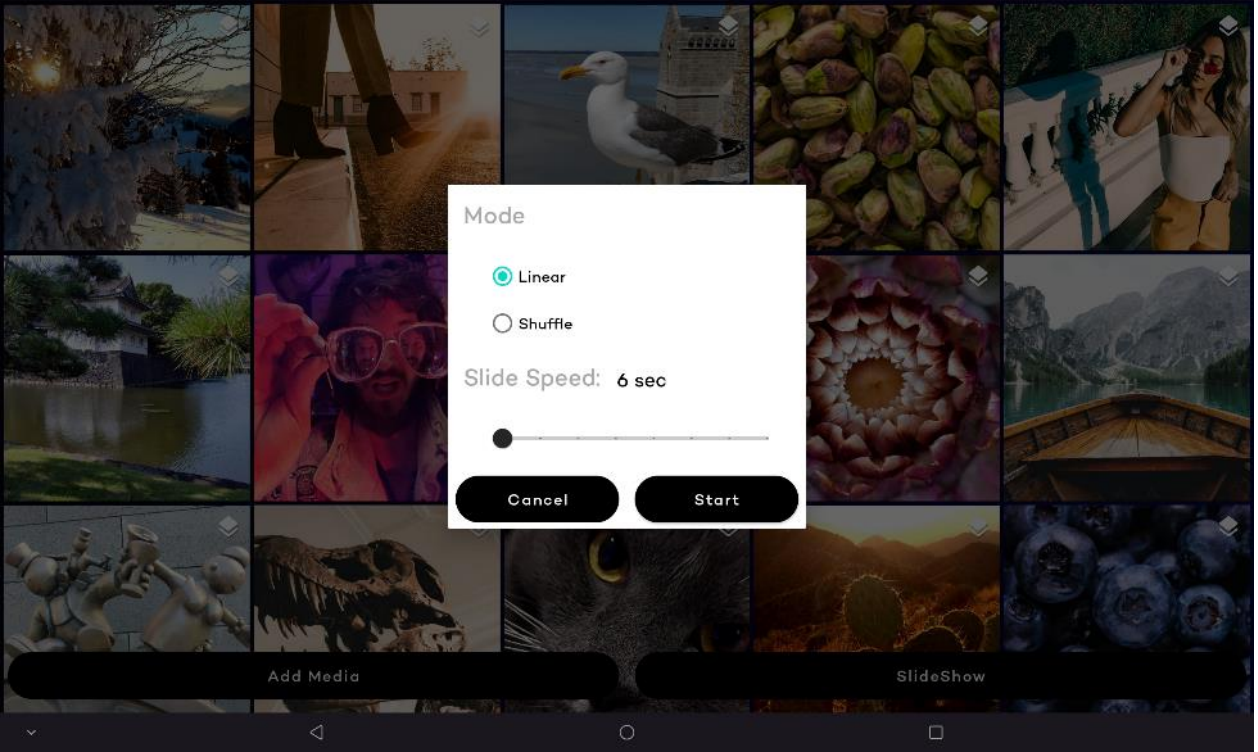
LeiaFlame を起動



- ・LeiaFrameを起動し、「Add Media」ボタンをタップします。
- ・使用したい画像とビデオを選択します。

スライドショー

- ・LeiaFrameのメインページで「SlideShow」をタップします。
- ・「Mode(モード)」と「Slide Speed(スライド速度)」を選択し、「Start」ボタンをタップします。





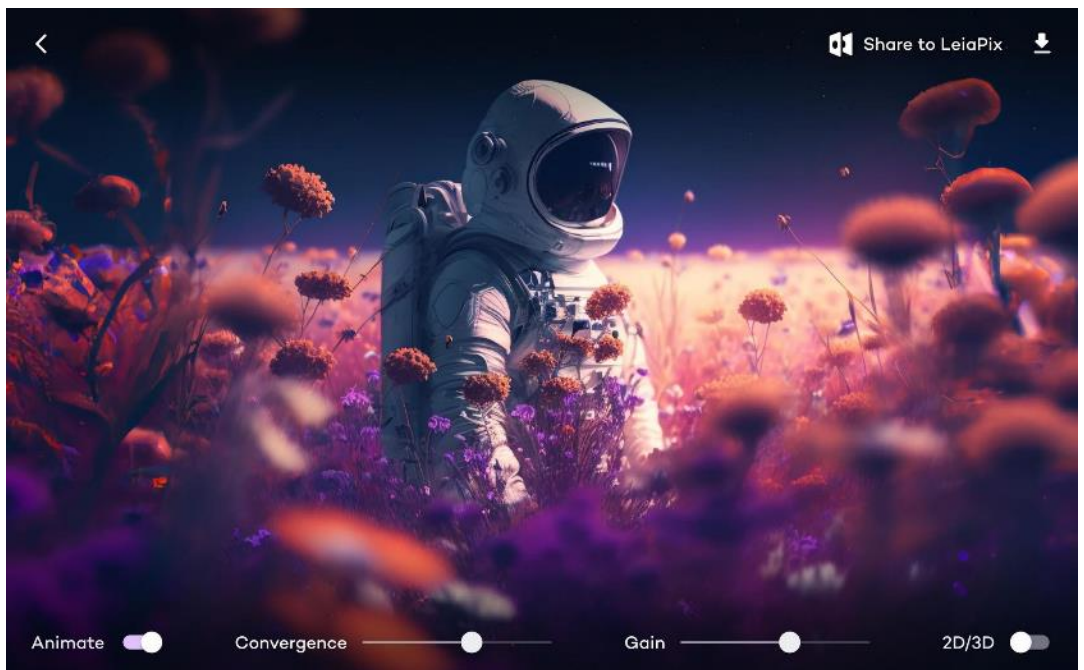
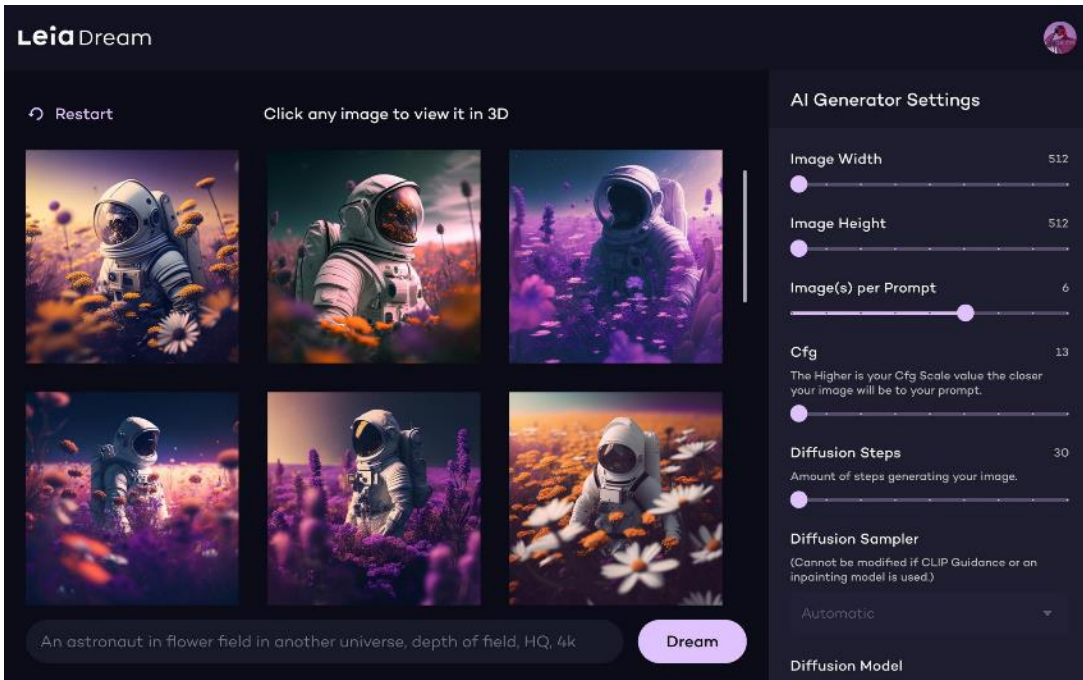
LeiaDream

LeiaDream を使用する

LeiaDream は、いくつかの簡単な単語で、テキストからAIアートを生成し、そのAIアートを3Dに変換します。

ヒント

プロンプトを最大限に活用するには、さまざまなコンセプトをアートに結び付けようとするときに、カンマで区切られた具体的で簡潔な単語を使用します。





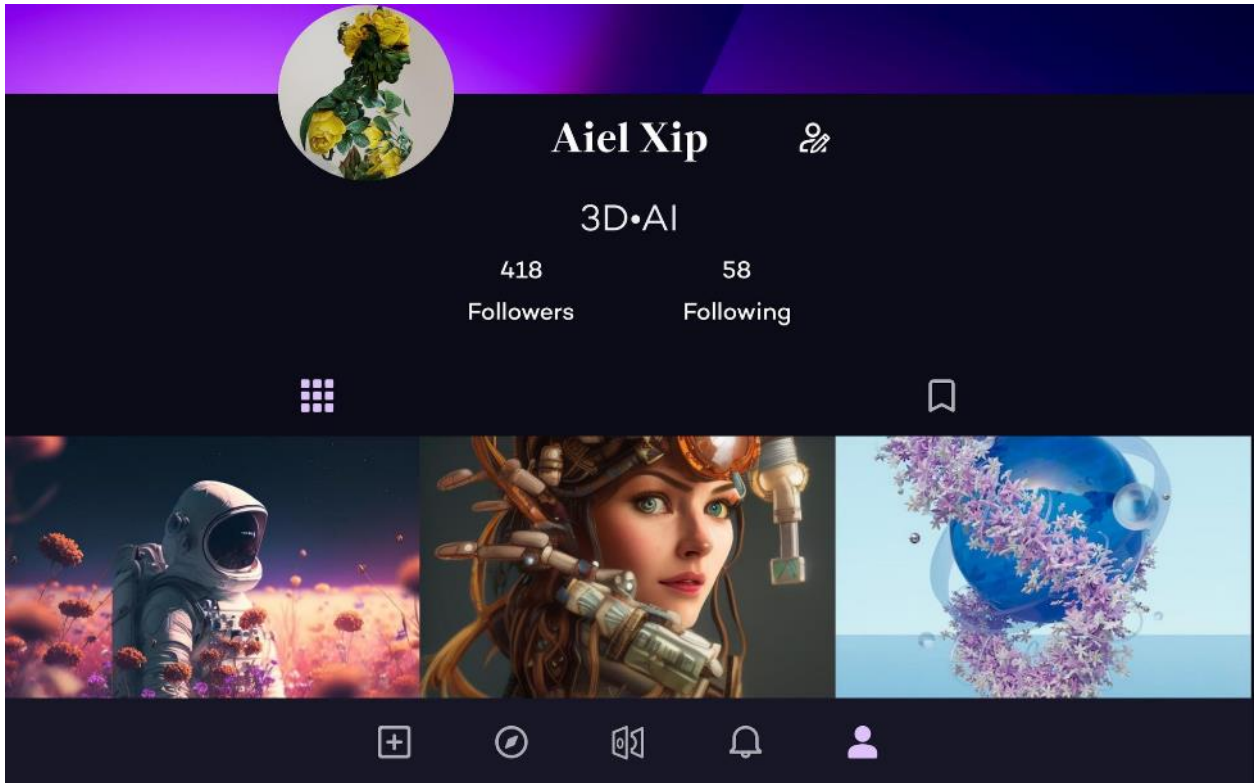
LeiaPix

LeiaPix を使用する

LeiaPix は、世界初の3Dソーシャルネットワークです。3Dコンテンツをクリエイターのアクティブなコミュニティに接続して共有します。

ヒント

- アプリまたはウェブブラウザからLeiaPix プロフィールとアカウントを作成します。
- 画像をアップロードし、キャプションとハッシュタグを追加します。
- 他のクリエイターの写真を閲覧したり、「いいね」をしたりできます。
- Discover ページに移動して、新機能を確認してください。





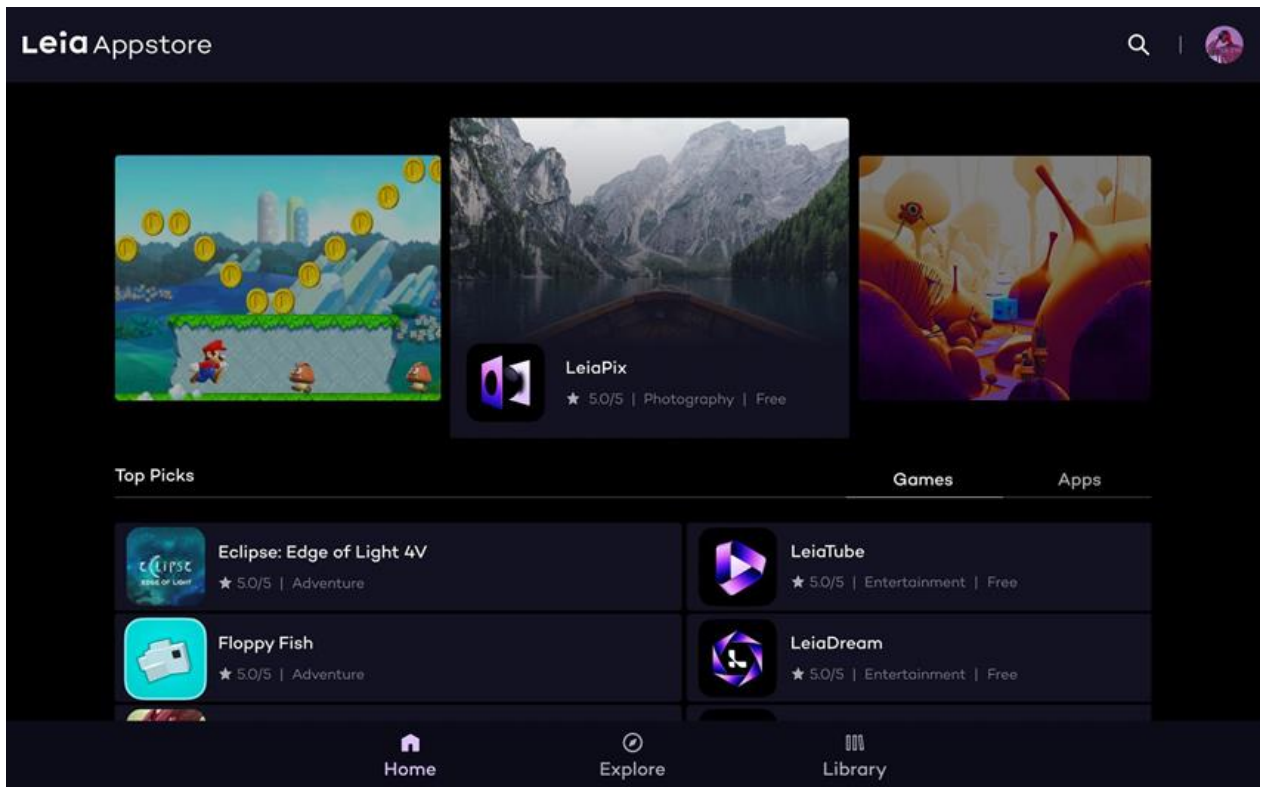
LeiaAppstore

LeiaAppstore を使用する

LeiaAppstore は、すべての3Dアプリ、ゲーム、エクスペリエンスが揃うワンストップショップです。ここでは、Leiaの組み込みアプリケーションと3Dエコシステムを探索、ダウンロード、更新できる唯一の場所です。

ヒント

- Leiaアカウントを作成します (まだ作成していない場合)。
- これにより、最大の3Dエコシステムにアクセスできます。
- Leiaによる最高の3D・AI体験を楽しむために、すべてのLeia 3Dアプリを更新していることを確認してください。
- 最も没入感のある 3D 体験を得るために、注目のゲームをチェックしてください。



LeiaPix

★ 5.0/5 | Photography | Free | 16+

Install

Create, Share, Discover.

LeiaPix is the one and only destination for sharing and discovering 3D photos. LeiaPix provides an easy way to capture and share your world in a way that isn't possible anywhere else. Discover and follow creators, friends, and family and see their world in a whole new light. Be an innovator and start creating today. If a picture's worth a thousand words, LeiaPix are worth a million.